



TOMAS A Type Video Measuring Systems



簡報資料

鼎晶科技/ATG 集團

07-395-3479/0925-622-111

www.hi-top.com.tw

Hight.top@msa.hinet.net

關於我們



我們是一家專業檢測設備公司，在這10多年來，我們代理多家國際知名品牌的檢測設備，因多年代理實務經驗，我們了解市場產業界的發展趨勢與脈絡，不斷從國外引進最新的專業技術，並提供各個產業界不同的需求，積極的協助客戶於技術能力提升

從2001年起，經過我們不段的研發與創新，我們設計出一系列先進的檢測儀器設備，並取得多項專利證明，由於我們的努力，促使我們的檢測儀器設備，廣泛的獲得來自台灣\中國\日本\韓國\東南亞..等多家國際廠商的青睞

例如：

台積電\台達電\宏達電\奇美電子\友達光電\宸鴻光電\勝華科技

日本夏普\韓國杰明\ Motorola \ Sony Ericsson \ SAMSUNG

近年來，我們更加積極拓展海外市場，我們將會在全球尋找合作夥伴，我們希望藉由彼此合作，將我們的產品推廣出去，更藉由合作進而帶給雙方最大利益及共同成長

Marketing in Local, Vision in World

TOMAS A Type Video Measuring Systems



1. 特性簡介: **最新開發“半自動影像量測系統”**
2. 用途說明: 研發、製造、品管...等, 外觀檢查與尺寸量測
3. 規格說明:

A2515 : 250x150x150mm

A3020 : 300x200x200mm

A4030 : 400x300x200mm



TOMAS A Type Video Measuring Systems



4. 關鍵零組件說明:

4-1. 美國 TEO RGB CCD : S端子輸出並且可從外部調整設定值



4-2. 自動程式控制輪廓光源：高亮度LED光源



4-3. 自動程式控制表面光源：高亮度多層多角度LED光源
獨立四分區光源

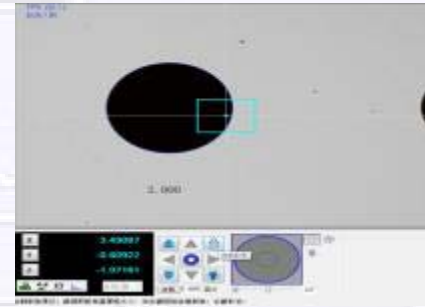


TOMAS A Type Video Measuring Systems



4-4. 硬體特殊性：

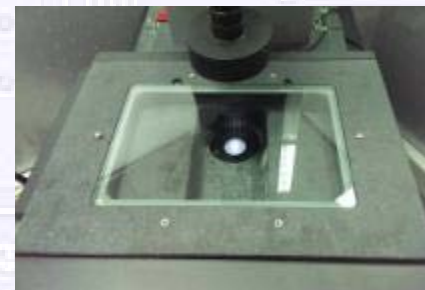
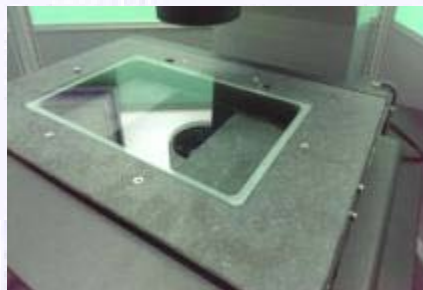
➢ 數位式自動對焦系統



➢ 高速USB硬體傳輸設計



➢ 00級花崗岩移動平台 (非一般鋁合金或鑄鐵平台)

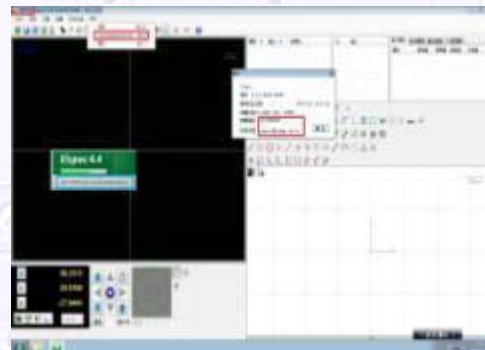


TOMAS A Type Video Measuring Systems



5. 光學簡介說明:

專利電子段式可變倍鏡頭：32x~208x, 可擴充至64~416x



銷售實績:



LCD:

奇美\友達\彩晶\捷聯\冠捷\中達\介面\洋華\宸鴻\元太\晶采\嘉隆

LCM:

奇美\大億\中強\輔祥\瑞儀\福華\正中\維盟\日本夏普\韓國杰明

LED:

台積電\采鈺\晶電\晶發\奇力\華新\歌爾\佰鴻\先進\宏齊\億光

手機:

Sony Ericsson\Motorola\SAMSUNG\宏達電\華冠\華晶\華寶

PCB:

南亞科技\台灣松下\華通\定穎\台郡\環旭\楠梓電\嘉聯益\加百裕

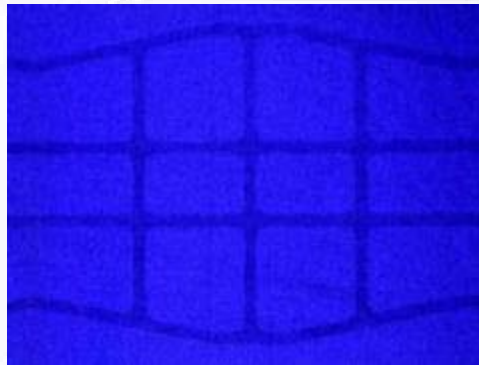
客戶產品說明(一)



Touch Panel



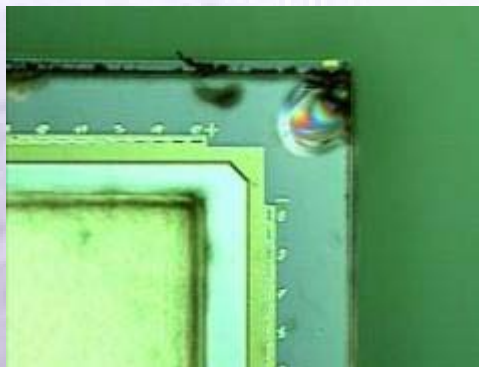
ITO



導電粒子



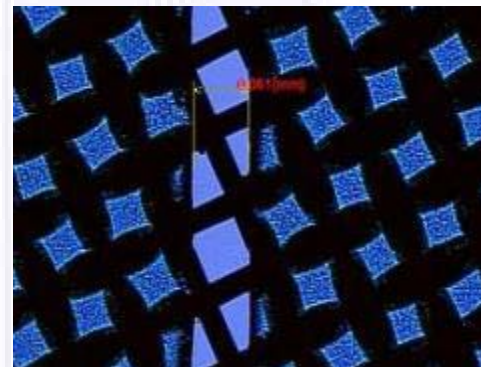
TFT-LCD



FPC



網版



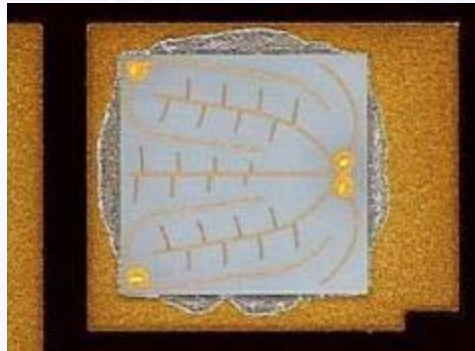
客戶產品說明(二)



藍寶石基板(Sapphire)



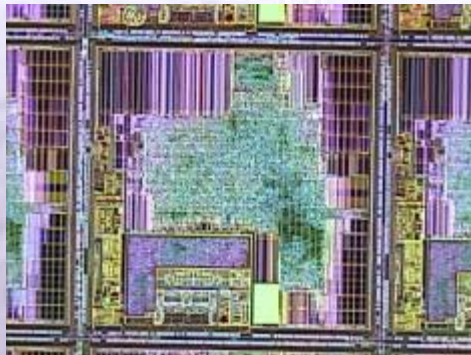
LED



LED封裝



IC



精密零組件



金相組織

