

KOP-HD816 系列

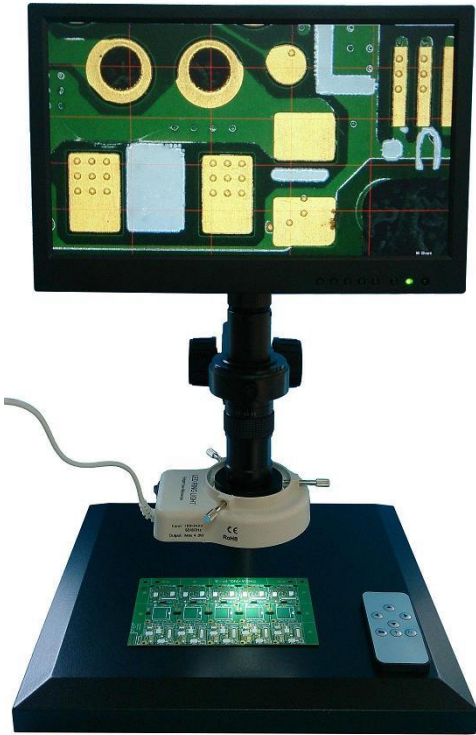
特色說明:

相機螢幕一體化、無需多餘的訊號線、電源線，更節省擺放一台螢幕的空間。

HDMI 高解析影像處理更勝傳統 CTR 螢幕和一般 VGA、USB 介面攝影機。

每秒 60 幀影像處理速度，使畫面流暢不延遲。

支援 SD 卡(32G 以下)做畫面擷取。



結合變倍鏡頭做影像觀察、方便人員在底下維修桿接操作。



搭配 XY 量測台，可快速簡易測量物件尺寸。

規格說明: 1/3 吋 60 幀/秒 1920/1080 full HD 11.6 吋高解析彩色 LCD MONITOR、標準 C-MOUNT 接口、附搖控器。

電 源: DC12V 110~220V。

功能介紹: 如同一般工業 CCD 攝影機使用，內建四橫四縱十字線可移動對位，或切換單十字線模式做對位量測使用，機身旁內建 SD 卡插槽可使用搖控器擷取影像，R、G、B 三色獨立調整、手/自動快速白平衡、快速亮度補償。

鼎晶科技/e-mail:cnc@hi-top.com.tw

M:0925-622-111